

PAYS D'ASTRÉE

Organisation du fonctionnement de la Communauté de Communes

CONSEIL COMMUNAUTAIRE



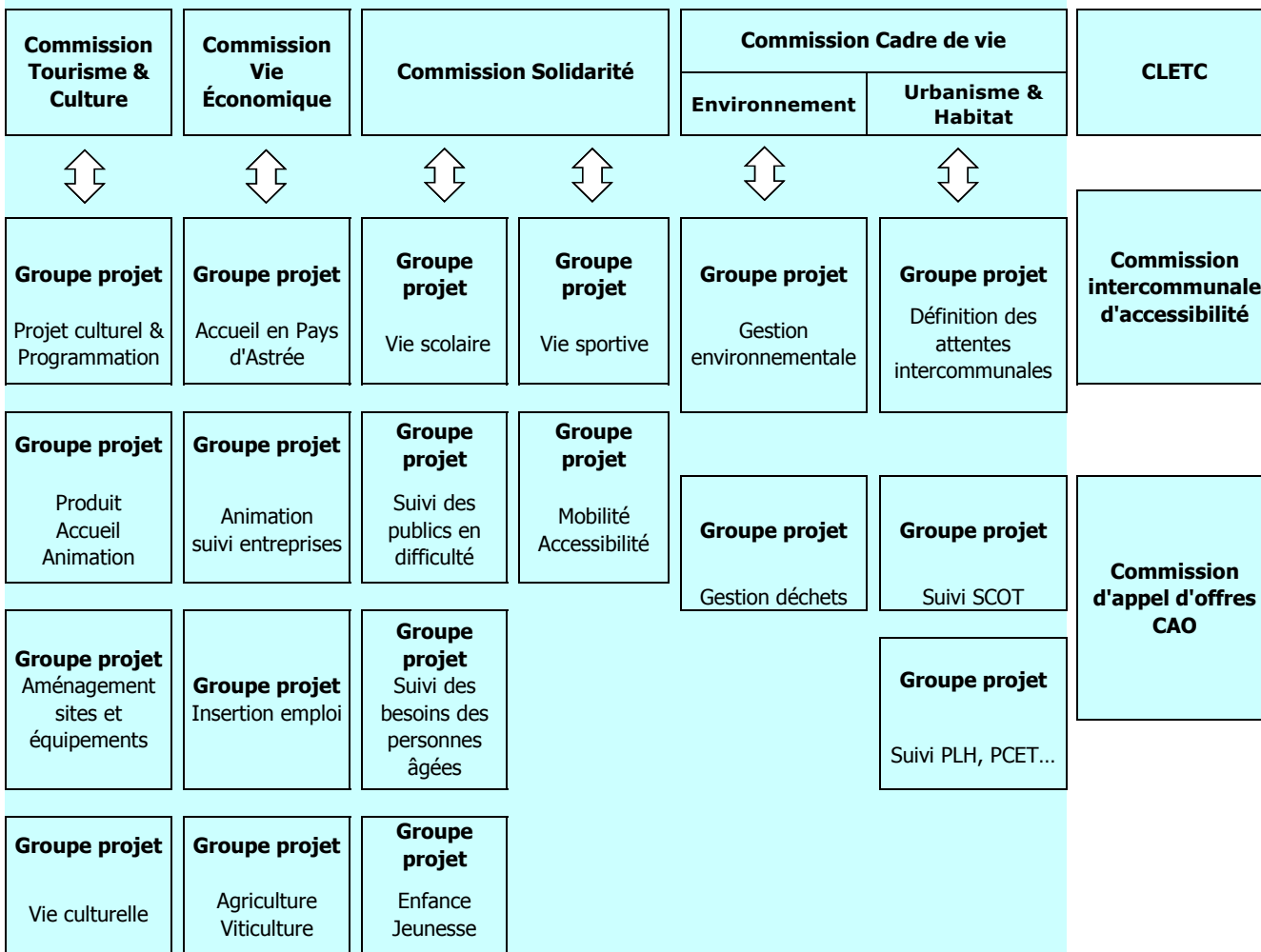
BUREAU COMMUNAUTAIRE = Commission FINANCES



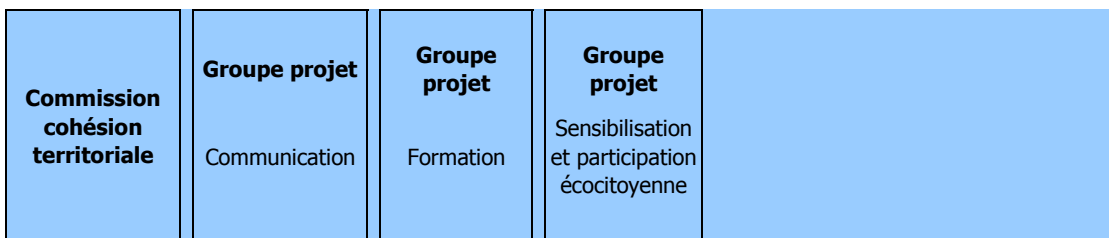
PRESIDENT/VICE-PRESIDENTS



COMMISSIONS ACTUELLES RÉORGANISÉES



COMMISSION TRANSVERSALE



ASSEMBLEE GENERALE DE PAYS